

## ИЗВЕЩЕНИЕ

о возможности предоставления в собственность земельного участка, образуемого из земель, государственная собственность на которые не разграничена, расположенного в границах Красноярского сельского поселения Омского муниципального района Омской области

Администрация Омского муниципального района Омской области, руководствуясь пп. 10 п. 2 ст. 39.3, ст. 39.18 Земельного кодекса Российской Федерации, информирует о возможности предоставления в собственность земельного участка, образуемого из земель, государственная собственность на которые не разграничена, с условным номером 55:20:090101:ЗУ1, площадью 1035 кв.м., местоположение которого: Омская область, Омский район, с. Красноярка, ул. Комбинатская, из земель населенных пунктов для индивидуального жилищного строительства (далее – земельный участок).

Граждане, заинтересованные в предоставлении земельного участка для индивидуального жилищного строительства, вправе подать заявление о намерении участвовать в аукционе по продаже земельного участка (далее – заявление) в течение тридцати дней со дня опубликования настоящего извещения. Заявление в произвольной письменной форме подается: посредством эл.почты по адресу: [oms@mr.omskportal.ru](mailto:oms@mr.omskportal.ru), почтовой связи, либо лично, по адресу: 644009, г. Омск, ул. Лермонтова, 171А, кабинет 305, режим работы:

понедельник - четверг с 8:30 до 17:45;

пятница с 8:30 до 16:30;

перерыв на обед с 13:00 до 14:00;

кроме праздничных и выходных дней.

В заявлении указываются характеристики земельного участка в соответствии с настоящим извещением и цель использования земельного участка.

Контактный номер телефона: 39-16-78.

Дата окончания приема заявлений – 27 мая 2017 года.

Ознакомиться со схемой расположения земельного участка или земельных участков на кадастровом плане территории, в соответствии с которой предстоит образовать земельный участок, возможно по адресу: 644009, г. Омск, ул. Лермонтова, 171А, кабинет 211, режим работы:

понедельник - четверг с 8:30 до 17:45;

пятница с 8:30 до 16:30;

перерыв на обед с 13:00 до 14:00;

кроме праздничных и выходных дней.

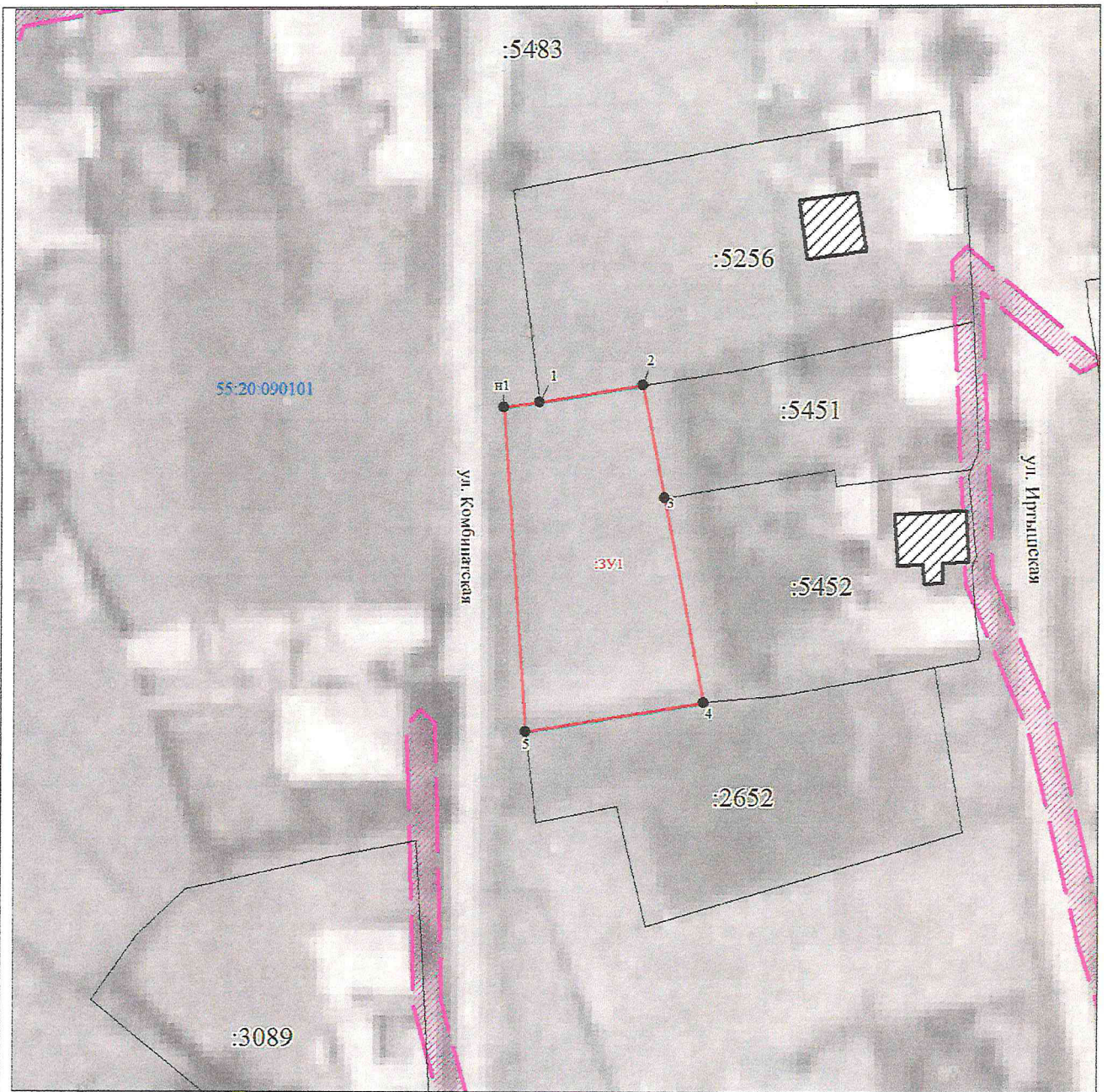
УТВЕРЖДЕНА \_\_\_\_\_

от \_\_\_\_\_ № \_\_\_\_\_

### СХЕМА

расположения земельного участка или земельных участков на  
кадастровом плане территории

Условный номер земельного участка - ЗУ1		
Площадь земельного участка 1035 м <sup>2</sup>		
Местоположение: Омская область, Омский р-н, Красноярка с, Комбинатская ул		
Обозначение характерных точек границ	Координаты, м	
	X	Y
1	2	3
1	522627.06	2146029.10
2	522629.45	2146043.74
3	522613.66	2146046.79
4	522584.76	2146052.35
5	522580.65	2146027.18
н1	522626.34	2146024.00
1	522627.06	2146029.10
Система координат: 55-МСК		
Квартал: 55:20:090101		



Масштаб 1:900

Условные обозначения:

	Характерная точка границы, сведения о которой позволяют однозначно определить ее положение на местности
	Границы земельных участков, установленные (уточненные) при проведении кадастровых работ, отражающиеся в масштабе
	Надписи вновь образованного земельного участка
	Объект капитального строительства
	Объект капитального строительства
	Надписи кадастрового номера земельного участка
	Граница охранной зоны
	Граница территориальной зоны
	Граница кадастрового квартала
	Обозначение кадастрового квартала